



บริษัท เอส.อาร์ ฟิตติงส์ จำกัด
S.R FITTINGS COMPANY LIMITED

ท่อร้อยสายไฟฟ้า พีอี ชนิดความหนาแน่นสูง

HDPE Conduit



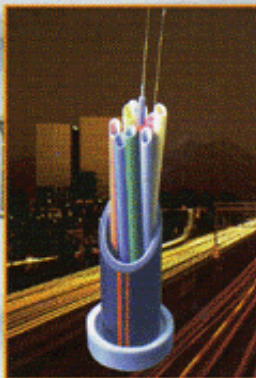
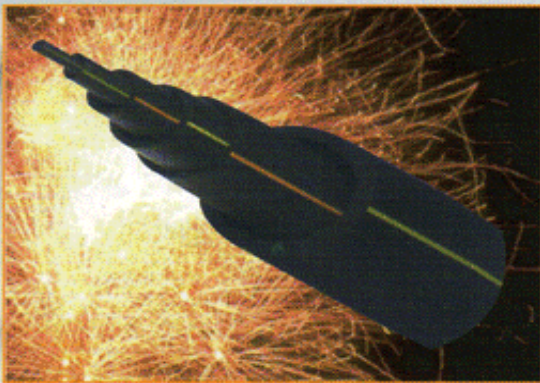
มอก. 982-2533



ท่อโพลีเอทิลีน ชนิดความหนาแน่นสูงของ S.R ใช้สำหรับงานระบบท่อร้อยสายไฟฟ้า

ท่อร้อยสายไฟฟ้า พี.อี. ของ S.R ผลิตจากพลาสติกโพลีเอทิลีนชนิดความหนาแน่นสูง(High Density Polyethylene) ซึ่งเป็นพลาสติกเชิงวิศวกรรม โดยมีคุณสมบัติทางกายภาพต่างๆรวมทั้งค่าของความคงทนต่อสภาวะแวดล้อมที่สูง อีกทั้งมีความเป็นฉนวนที่ดี จึงเหมาะอย่างยิ่งสำหรับใช้เป็นท่อร้อยสายไฟฟ้า สายเคเบิล ตลอดจนเป็นท่องานระบบสื่อสารและโทรคมนาคม

The High Density Polyethylene Pipes (HDPE) are produced from an engineering plastic material that give a good physical and chemical properties for pipes and a pipe material have good electrical properties that the pipe can be used for conduit application and telecommunication cable.



คุณสมบัติของท่อร้อยสายไฟฟ้าของ S.R

(S.R) วัสดุที่ใช้มีคุณสมบัติเป็นฉนวนไฟฟ้าทำให้เชื่อมั่นได้ว่าท่อร้อยสายไฟฟ้าที่ผลิตโดย S.R จะปลอดภัยต่อการเกิดกระแสไฟฟ้ารั่ว

(S.R) Properties of SR Pipe

Material used are good electrically resistance Insulation, which assured that SR pipe are free of Electrical leakage.

- (S.R) สามารถทนต่อสารเคมีไม่เกิดสนิมหรือผุกร่อน อายุการใช้งานยาวนาน ประหยัดค่าบำรุงรักษา
- (S.R) Durable against Chemical Substance, Free of Rust, Long Usage life and have low maintenance cost.
- (S.R) ทนต่อแรงกดทับและแรงกระแทก ไม่เกิดการแตกร้าวหรือหักในกรณีที่ถูกกดทับจากการฝังกลบ น้ำหนักบรรทุกจร หรือมีการทรุดตัวของพื้นดิน
- (S.R) Can Endure against Backfill, do not crack or Break incase of absorbing pressure from Backfill Load, Live Load, or subsidence.
- (S.R) ผิวภายในและภายนอกท่อเรียบมัน ค่าแรงเสียดทานต่ำ สามารถร้อยสายไฟฟ้าได้สะดวกไม่ทำให้เกิดการเสียหายต่อสายไฟหรือสายเคเบิลที่ร้อยผ่าน
- (S.R) Inner and Outer Surface of the pipe are smooth creating low friction, easy wiring and can save the wire from any damage



(S.R) สามารถม้วนได้ยาวม้วนละ 50 เมตร 100 เมตร หรือตามตกลง (ขนาดเส้นผ่านศูนย์กลางตั้งแต่ 20 มม. จนถึง 160 มม.) สามารถลดเวลาในการติดตั้งและประหยัดอุปกรณ์ข้อต่อ จึงเหมาะอย่างยิ่งในการใช้งานประเภท HDD (Horizontal Directional Drill)

(S.R) Can be coiled into roll, Starting with 50 Meter 100 Meter or up to Agreement (Diameter from 20 MM-160 MM). Save Installation time and joint Material which make it best suited the HDD (Horizontal directional Drill) Method.



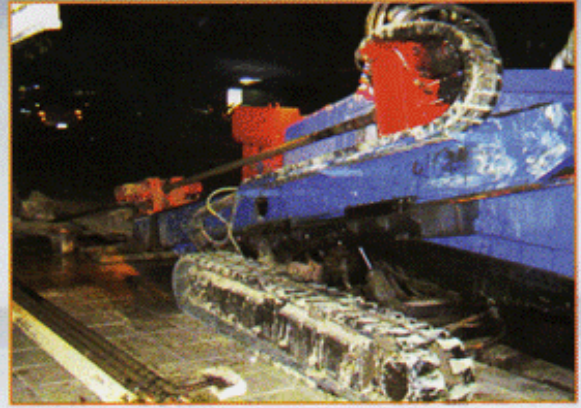
(S.R) มีน้ำหนักเบาทำให้สะดวกในการขนส่ง และเคลื่อนย้ายทำให้ประหยัดค่าใช้จ่ายในการเคลื่อนย้ายและขนส่ง

(S.R) Since it's light weighted, transportation cost will be saved and easy to transport the pipe.



(S.R) คาดแถบสีส้มภายนอกเพื่อบ่งชี้ถึงประเภทการใช้งานทำให้สะดวกและปลอดภัยต่อการซ่อมบำรุงและขยายงานเพิ่มเติม

(S.R) Having orange stripes on the outer surface to tell the type of usage of the pipe easy and Save to maintenance and even for further construction



งานติดตั้งท่อโพลีเอทิลีน โดยระบบ HDD (Horizontal directional Drill)



ท่อร้อยสายไฟฟ้า เหนือตีพีอี High Density Polyethylene Conduit Pipe



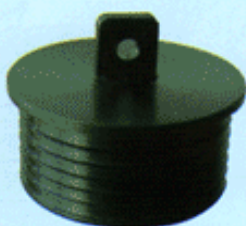
SIZE OD (mm.)	CONDUIT CLASS-I (PN 6)		CONDUIT CLASS-II (PN4)		PN 8 TIS 982-2533	
	ID (mm.)	T (mm.)	ID (mm.)	T (mm.)	ID (mm)	T(mm.)
32	28.0	2.0	-	-	27.2	2.4
40	35.4	2.3	36.0	2.0	34.0	3.0
50	44.2	2.9	46.0	2.0	42.4	3.8
63	55.8	3.6	58.2	2.4	53.6	4.7
75	66.4	4.3	69.2	2.9	63.8	5.6
90	79.8	5.1	83.0	3.5	76.6	6.7
110	97.4	6.3	101.6	4.2	93.6	8.2
125	110.8	7.1	115.4	4.8	106.4	9.3
140	124.0	8.0	129.2	5.4	119.2	10.4
160	141.8	9.1	147.6	6.2	140.8	9.6



HDPE Sub Duct



HDPE Conduit Class I



ฝาอุดโน้



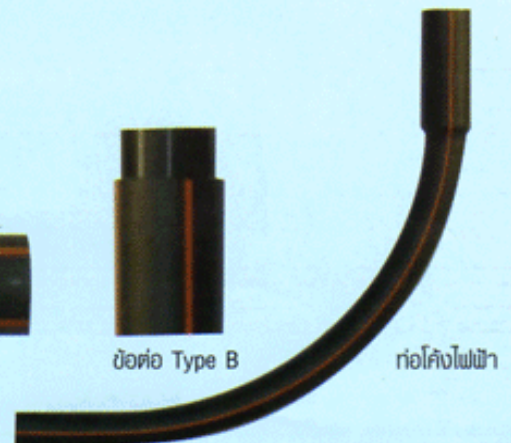
ข้อต่อปากแตร



ข้อต่อ Type A



ข้อต่อ Type B



ท่อโค้งไฟฟ้า

โครงการที่ใช้ท่อ S.R (งานระบบท่อร้อยสายไฟฟ้า)

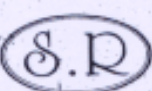
PROJECT REFERENCE (HDPE CONDUIT PIPE)

ลำดับที่	โครงการ	ประเภทของงาน	รายละเอียด
1	การไฟฟ้านครหลวง โครงการพหลโยธิน	วางท่อร้อยสายเคเบิลใต้ดิน	HDPE DIA 160 PN 10
2	การไฟฟ้านครหลวง โครงการพญาไท ส่วนที่ 2	วางท่อร้อยสายเคเบิลใต้ดิน	HDPE DIA 160 PN 10
3	TOT (PUBLIC) CO.,LTD โครงการเพชรเกษม	วางท่อร้อยสายเคเบิลใต้ดิน	HDPE DIA 125 PN 8
4	TOT (PUBLIC) CO.,LTD โครงการสุขุมวิท 77 ซ.อุดมเดช	วางท่อ AREIAL CABLE ใต้ดิน	HDPE DIA 110 PN 8
5	TOT (PUBLIC) CO.,LTD โครงการหมู่บ้านเศรษฐกิจ	วางท่อร้อยสายเคเบิลใต้ดิน	HDPE DIA 125 PN 8
6	TOT (PUBLIC) CO.,LTD โครงการถนนจรัญสนิทวงศ์ 8	วางท่อร้อยสายเคเบิลใต้ดิน	HDPE DIA 125 PN 8
7	TOT (PUBLIC) CO.,LTD โครงการเพชรเกษม 81	วางท่อร้อยสายเคเบิลใต้ดิน	HDPE DIA 160 PN 10 HDPE DIA 125 PN 8 HDPE DIA 110 PN 8
8	การสื่อสารแห่งประเทศไทย	วางท่อร้อยสายเคเบิลใต้ดิน	HDPE SUBDUCT DIA 33 mm HDPE SUBDUCT DIA 35 mm
9	โครงการหมู่บ้านนักกีฬา ศรีนครินทร์	ท่อร้อยสายไฟฟ้าใต้ดิน	HDPE CONDUIT CLASS I DIA 110 mm
10	อรัญญาคอนโดมิเนียม บางละมุง จ.ชลบุรี	ท่อร้อยสายไฟฟ้าใต้ดิน	HDPE CONDUIT CLASS I DIA 110 mm
11	นิคมอุตสาหกรรมบางปู	ท่อร้อยสายไฟฟ้าใต้ดิน	HDPE CONDUIT DIA 160 mm PN 10
12	นิคมอุตสาหกรรมมาบตาพุด	ท่อร้อยสายไฟฟ้าใต้ดิน	HDPE CONDUIT DIA 160 mm PN 6.3

โครงการที่ใช้ท่อของ S.R (งานระบบท่อน้ำ)
PROJECT REFERENCE (WATER SUPPLY)

ลำดับ	โครงการ	ประเภทของงาน	รายละเอียด
1	โรงงานบรรจุอาหาร บจก.เจริญโภคภัณฑ์ ลาดหลุมแก้ว จ.ปทุมธานี	ท่อประปาภายในโรงงาน	HDPE DIA 160 PN 6.3
2	โรงงานสัปรดกระป๋อง อ.ปราณบุรี จ.ประจวบคีรีขันธ์	ท่อระบายน้ำในโรงงาน	HDPE DIA 160 PN 4
3	ห้างสรรพสินค้า เซ็นทรัล ปิ่นเกล้า	ท่อระบายความร้อนระบบปรับอากาศ COOLING TOWER	HDPE DIA 160 PN 6.3
4	สนามบึงสุวรรณภูมิ	ระบบ IRRIGATION ภายในสนามบึง	HDPE DIA 160,110,90,63 PN 10
5	กรมพัฒนาที่ดิน : โครงการก่อสร้างท่อส่งน้ำ พร้อมฝายน้ำล้น อ.ท่งระบะ จ.สุราษฎร์ธานี	ท่อส่งน้ำ	HDPE DIA 160 PN 6.3
6	กรมชลประทาน : โครงการปรับปรุงฝายคลอง หินลาด พร้อมระบบส่งน้ำ อ.เกาะสมุย จ.สุราษฎร์ธานี	ท่อส่งน้ำ	HDPE DIA 225 PN 6.3 HDPE DIA 160 PN 6.3
7	กรมชลประทาน : โครงการปรับปรุงฝายคลอง สีป่น้อย พร้อมระบบส่งน้ำ อ.เกาะสมุย จ.สุราษฎร์ธานี	ท่อส่งน้ำ	HDPE DIA 225 PN 6.3 HDPE DIA 160 PN 6.3
8	โรงงานน้ำตาลอุบลราชธานี จ.ชัยภูมิ	ท่อลำเลียงสารเคมีลงบ่อน้ำบาด	HDPE DIA 160 PN 10
9	มหาวิทยาลัย พายัพ	ท่อประปาภายในมหาวิทยาลัย	HDPE DIA 225 PN 6.3 HDPE DIA 160 PN 6.3
10	ท่าอากาศยาน ภูเก็ต จ.ภูเก็ต	ท่อประปาภายในท่าอากาศยาน	HDPE DIA 315,250,160,110 PN 6.3
11	โครงการขยายเขตบริการประปาส่วนภูมิภาค หมู่ 1,2 ต.ศรีวิชัย อ.ห้วยหิน จ.สุราษฎร์ธานี	ท่อจ่ายน้ำ	HDPE DIA 225 PN 6.3
12	โครงการขยายเขตบริการประปาส่วนภูมิภาค อ.ทุ่งสง จ.นครศรีธรรมราช	ท่อจ่ายน้ำ	HDPE DIA 110 PN 6.3
13	ระบบท่อส่งน้ำ และ ท่อจ่ายน้ำ อบต.วังกระแจะ อ.ไทรโยค จ.กาญจนบุรี	ท่อจ่ายน้ำ	HDPE DIA 110 PN 6.3 HDPE DIA 90 PN 10

ท่อร้อยสายไฟ HDPE High Density Polyethylene Conduit Pipe

	มาตรฐาน มอก. 982-2548 (TIS 982-2548)					HDPE CONDUIT CLASS I	HDPE CONDUIT CLASS II
	อนุกรมท่อ (SDR)						
	SDR 11	SDR 13.6	SDR 17	SDR 21	SDR 26		
ชั้นคุณภาพ PE	ชั้นคุณภาพท่อ (PN)						
PE 80	PN 12.5	PN 10	PN 8	PN 6.3	-		
PE 100	PN 16	PN 12.5	PN 10	PN 8	PN 6.3		
ขนาดระบุ OD	ความหนาของผนังท่อ (Wall thickness)						
32	3.0	2.4	2.0			2.0	
40	3.7	3.0	2.4	2.0		2.3	2.0
50	4.6	3.7	3.0	2.4	2.0	2.9	2.0
63	5.8	4.7	3.8	3.0	2.5	3.6	2.4
75	6.8	5.6	4.5	3.6	2.9	4.3	2.9
90	8.2	6.7	5.4	4.3	3.5	5.1	3.5
110	10.0	8.1	6.6	5.3	4.2	6.3	4.2
125	11.4	9.2	7.4	6.0	4.8	7.1	4.8
140	12.7	10.3	8.3	6.7	5.4	8.0	5.4
160	14.6	11.8	9.5	7.7	6.2	9.1	6.2
180	16.4	13.3	10.7	8.6	6.9	10.2	7.0
200	18.2	14.7	11.9	9.6	7.7	11.4	7.7

หมายเหตุ

SDR = STANDARD DIMENSION RATIO = OD / S

OD = OUTSIDE DIAMETER S = WALL THICKNESS

บริษัท เอส.อาร์. ฟิตติงส์ จำกัด

127 หมู่ 4 ต. แคราย อ.กระทุ่มแบน จ.สมุทรสาคร 74110

127 Moo 4 Kaerai krathumbaen Samutsakhon 74110

Tel : 0-2429-5309 , 0-2487-5465 , 0-3485-4494 , 0-3483-2268 Fax : 0-3483-2269

E-MAIL : S.R_FITTINGS@HOTMAIL.COM

* รายละเอียดต่างๆที่ระบุในเอกสารนี้ บริษัทอาจเปลี่ยนแปลงได้ตามความเหมาะสมโดยไม่ต้องแจ้งให้ทราบล่วงหน้า

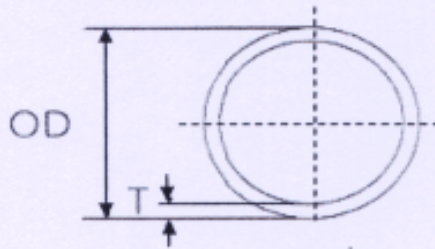


บริษัท เอส.อาร์ ฟิตติงส์ จำกัด
 127 หมู่ 4 ต.นคราย อ.กระทุ่มแบน จ.สมุทรสาคร 74110
 โทรศัพท์/โทรสาร: 0-2429-5309, 0-2487-5465, 0-3485-4494
 e-mail : s.r_fitings@hotmail.com

ACCORDING TO TIS. 982-2548
 มอก. 982-2548 ชั้นคุณภาพ PE 80

ชั้นคุณภาพ PE 80

Hydrostatic Design Stress is 6.3 MPa.
 Minimum Required Strength is 8



ขนาด OD	PN 3.2 SDR 41		PN 4 SDR 33		PN 6.3 SDR 21		PN 8 SDR 17		PN 10 SDR 13.6		PN 12.5 SDR 11		PN 16 SDR 9		PN 20 SDR 7.4		PN 25 SDR 6		
	T	W	T	W	T	W	T	W	T	W	T	W	T	W	T	W	T	W	
16	-	-	-	-	-	-	-	-	-	-	-	-	2.0	0.09	2.3	0.10	3.0	0.13	
20	-	-	-	-	-	-	-	-	-	-	-	2.0	0.12	2.3	0.13	3.0	0.16	3.4	0.18
25	-	-	-	-	-	-	-	-	-	2.0	0.15	2.3	0.17	3.0	0.21	3.5	0.24	4.2	0.28
32	-	-	-	-	-	-	2.0	0.19	2.4	0.23	3.0	0.28	3.6	0.33	4.4	0.39	5.4	0.46	
40	-	-	-	-	2.0	0.25	2.4	0.29	3.0	0.36	3.7	0.43	4.5	0.51	5.5	0.61	6.7	0.71	
50	-	-	-	-	2.4	0.37	3.0	0.45	3.7	0.56	4.6	0.67	5.6	0.79	6.9	0.94	8.3	1.10	
63	-	-	-	-	3.0	0.58	3.8	0.72	4.7	0.88	5.8	1.06	7.1	1.27	8.6	1.48	10.5	1.74	
75	-	-	-	-	3.6	0.83	4.5	1.02	5.6	1.24	6.8	1.48	8.4	1.78	10.3	2.11	12.5	2.47	
90	-	-	-	-	4.3	1.19	5.4	1.47	6.7	1.78	8.2	2.14	10.1	2.57	12.3	3.03	15.0	3.56	
110	-	-	-	-	5.3	1.78	6.6	2.18	8.1	2.64	10.0	3.17	12.3	3.81	15.1	4.54	18.3	5.30	
125	-	-	-	-	6.0	2.28	7.4	2.78	9.2	3.40	11.4	4.12	14.0	4.93	17.1	5.84	20.8	6.83	
140	-	-	-	-	6.7	2.85	8.3	3.49	10.3	4.26	12.7	5.13	15.7	6.18	19.2	7.34	23.3	8.58	
160	-	-	-	-	7.7	3.74	9.5	4.56	11.8	5.56	14.6	6.74	17.9	8.05	21.9	9.55	26.6	11.18	
180	-	-	-	-	8.6	4.70	10.7	5.77	13.3	7.05	16.4	8.51	20.1	10.18	24.6	12.07	29.9	14.13	
200	-	-	-	-	9.6	5.83	11.9	7.11	14.7	8.65	18.2	10.50	22.4	12.59	27.4	14.94	33.2	17.45	
225	-	-	-	-	10.8	7.36	13.4	9.02	16.6	10.98	20.5	13.29	25.2	15.94	30.8	18.88	37.4	22.10	
250	-	-	-	-	11.9	9.01	14.8	11.06	18.4	13.53	22.7	16.34	27.9	19.59	34.2	23.30	41.5	27.25	
280	-	-	-	-	13.4	11.38	16.6	13.89	20.6	16.95	25.4	20.49	31.3	24.62	38.3	29.22	46.5	34.19	
315	7.7	7.56	9.7	9.45	15.0	14.30	18.7	17.59	23.2	21.48	28.6	25.94	35.2	31.15	43.1	36.99	52.3	43.26	
355	8.7	9.62	10.9	11.95	16.9	18.15	21.1	22.39	26.1	27.24	32.2	32.93	39.7	39.56	48.5	46.90	59.0	54.97	
400	9.8	12.19	12.3	15.21	19.1	23.15	23.7	28.30	29.4	34.54	36.3	41.90	44.7	50.18	54.7	59.57	-	-	
450	11.0	15.38	13.8	19.16	21.6	29.39	26.7	35.85	33.1	43.75	40.9	52.93	50.3	63.54	61.5	75.36	-	-	
500	12.3	19.14	15.3	23.63	23.9	36.11	29.7	44.30	36.8	53.99	45.4	65.31	55.8	78.29	-	-	-	-	
560	13.7	23.84	17.2	29.74	26.7	45.20	33.2	55.49	41.2	67.73	50.8	81.82	-	-	-	-	-	-	
630	15.4	30.16	19.3	37.51	30.0	57.10	37.4	70.29	46.3	85.61	57.2	103.67	-	-	-	-	-	-	

หมายเหตุ : (Remark)

1. OD = ขนาดเส้นผ่านศูนย์กลางภายนอก : มม. (Outside diameter : mm.) PN = ชั้นแรงดัน : บาร์ (Nominal pressure : bar)
 T = ความหนาผนังท่อ : มม. (Wall thickness : mm.) W = น้ำหนักต่อเมตร : กก. / ม. (Weight per meter of pipe : kg / m)

SDR = อัตราส่วนขนาดเส้นผ่านศูนย์กลางต่อความหนา (Standard Dimension Ratio = OD / T)

Minimum Required Strength = ความแข็งแรงขั้นต่ำของวัสดุ Hydrostatic Design Stress (Hoop Stress) = ความเค้นตามแนวเส้นรอบวงสูงสุด : เมกะพาสกาล (Mpa)

2. น้ำหนักท่อได้จากตารางคำนวณ (Weight per meter of pipe base on calculated.)

3. บริษัทฯ ขอสงวนสิทธิ์ในการปรับปรุงขนาด เพื่อความเหมาะสมทางด้านเทคนิคการผลิต

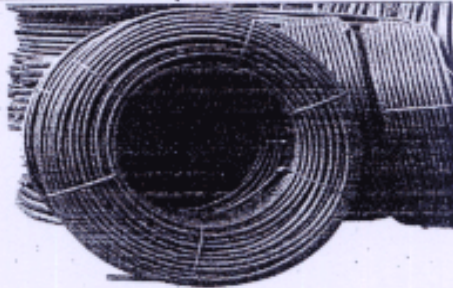
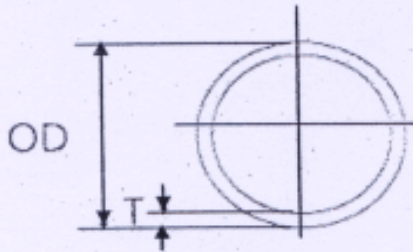
(We reserve amendments of measures for improvement and adjusts to the level of technique.)



ท่อโพลีเอทิลีนชนิดความหนาแน่นสูง
สำหรับใช้เป็นท่อร้อยสายเคเบิล

HIGH-DENSITY POLYETHYLENE PIPE FOR
SUB - DUCT PIPE

PIPE SPECIFICATION



ขนาด			
Norminal Size	ขนาด	ความหนา	น้ำหนัก
(mm.)	OD (mm.)	T (mm.)	W (Kg / m.)
32	32.0	2.5	0.24
33	33.0	2.5	0.24
35	35.0	2.5	0.24

หมายเหตุ : 1. OD = Outside Diameter (mm.)

2. T = Thickness (mm.)

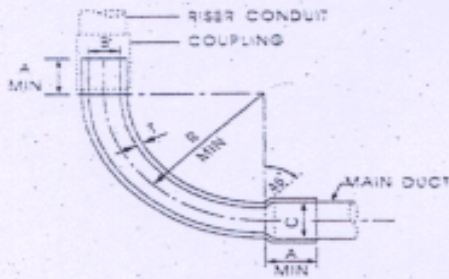
W = Weight (Kg / m)



อุปกรณ์เชื่อมต่อท่อร้อยสายไฟฟ้า

HDPE CONDUIT FITTINGS

BENDS 90°



HDPE CONDUIT SIZE (mm.)	TYPE	BENDS 90° NOMINAL DIAMETER (mm.)	DAIMENSION				
			A	B	C	R	T
20	HDPE	20	70.00	16.4	21.00	270.0	1.80
25		25	75.00	21.4	26.00	270.0	1.80
32		32	98.00	28.0	33.00	270.0	2.00
40		40	100.00	35.4	41.00	300.0	2.30
50		50	130.00	46.0	51.00	300.0	2.90
63		63	150.00	58.0	64.00	350.0	3.60
75		75	180.00	69.2	76.00	590.0	2.90
90		90	190.00	83.0	91.00	1000.0	3.50
110		110	200.00	101.4	111.00	1000.0	4.20
125		125	200.00	115.4	126.00	1000.0	4.80
140		140	200.00	129.2	141.00	1000	5.4
160		160	200.00			1000	
			250.00	147.6	161	1840	6.2

หมายเหตุ

- 1.ท่อ MAIN จะแสดงเส้นผ่านศูนย์กลางภายนอก และ ภายในสำหรับท่อ HDPE
2. ทางบริษัทฯสงวนสิทธิ์ในการปรับขนาด เพื่อความเหมาะสมทางด้านเทคนิคการผลิต
3. อุปกรณ์ข้อโค้ง 90 องศา ร้อยสายไฟฟ้า HDPE ผลิตตามแบบข้อกำหนดของวิศวกรรมของการไฟฟ้านครหลวง

remarks

- 1.Main duct size shows outside diameter and inside diameter for HDPE duct
- 2.We reserve amendments of measures for improvements and adjustments to the level of technic
- 3.HDPE conduit bends 90 are produced conforming to Metropolitan Electricity Authority (MEA.) engineering specification.



CONDUIT FITTING

อุปกรณ์เชื่อมต่อท่อร้อยสายไฟฟ้า

COUPLING (A)

SIZE	L	L1	L2	d	D
20	90	43.5	3	20	25
25	90	43.5	3	25	32
32	120	58.5	3	32	40
40	120	58.5	3	40	50
50	200	98.5	3	50	63
63	200	98.5	3	63	75
75	200	98.5	3	75	90
90	250	123.5	3	90	110
110	250	123.5	3	110	125
125	300	148.5	3	125	140
140	300	148.5	3	140	160
160	300	148.5	3	160	180

COUPLING (B)

SIZE	L	L1	d	D	R	TPI
20	65	22.5	20	25	1/2	14
25	65	22.5	25	32	3/4	14
32	85	27.5	32	40	1	11 1/2
40	85	27.5	40	50	1 1/2	11 1/2
50	100	27.5	50	63	1 1/2	11 1/2
63	120	27.5	63	75	2	11 1/2
75	120	42.5	75	90	2 1/2	8
90	130	42.5	90	110	3	8
110	150	42.5	110	125	4	8
125	150	52.5	125	140	4 1/2	8
140	200	52.5	140	160	5	8
160	200	62.5	160	180	6	8

- หมายเหตุ 1.ขนาดมิติของอุปกรณ์มีหน่วยเป็น มิลลิเมตร
 2.R คือขนาดของเกลียว (นิ้ว) และ TPI คือ จำนวนของเกลียวต่อความยาวหนึ่งนิ้ว
 3.ทางบริษัทฯ ขอสงวนสิทธิ์ในการปรับขนาด เพื่อความเหมาะสมทางด้านเทคนิคในการผลิต
 4.อุปกรณ์เชื่อมต่อ A ข้อต่อB ท่อร้อยสายไฟฟ้า HDPE ผลิตตามแบบข้อกำหนดทางวิศวกรรมของการไฟฟ้านครหลวง



ปากเตตร

Specifications

ขนาดท่อ D (มม.)	L	L1	L2	D1	d
32	75	35	37	38	33
40	80	35	42	48	41
50	100	45	52	61	51
63	100	45	52	73	64
75	130	50	77	98	76
90	150	50	97	108	92
110	150	50	97	123	112
125	150	50	97	138	127
140	150	50	97	158	142
160	150	50	97	178	162

หมายเหตุ

- บริษัทอาจเปลี่ยนแปลงแบบตามความเหมาะสม
- สามารถผลิตตามแบบของลูกค้าได้

ใบอนุญาตที่ (3) 1563-241/982



ใบอนุญาต

แสดงเครื่องหมายมาตรฐานกับผลิตภัณฑ์อุตสาหกรรม

อาศัยอำนาจตามความในพระราชบัญญัติมาตรฐานผลิตภัณฑ์อุตสาหกรรม พ.ศ. ๒๕๑๑
คณะกรรมการมาตรฐานผลิตภัณฑ์อุตสาหกรรม
ออกใบอนุญาตฉบับนี้ให้
บริษัท เอส.อาร์. พิตติงส์ จำกัด

แสดงเครื่องหมายมาตรฐานกับผลิตภัณฑ์อุตสาหกรรม... ท่อพอลิเอทิลีนสำหรับน้ำดื่ม
...ตามรายละเอียดแนบท้ายใบอนุญาต
ที่ทำถูกต้องตามมาตรฐานผลิตภัณฑ์อุตสาหกรรม... ท่อพอลิเอทิลีนสำหรับน้ำดื่ม
...เลขที่ มอก. 982-2548

เครื่องหมายการค้า
ทำที่โรงงานชื่อ บริษัท เอส.อาร์. พิตติงส์ จำกัด
ตั้งอยู่ที่อาคารเลขที่ 127 ตรอก/ซอย ถนน
หมู่ที่ 4 ตำบล/แขวง แคราย อำเภอ/เขต ทรายมูล
จังหวัด สมุทรสาคร ทะเบียน โรงงานเลขที่ จ 3-53(1)-98/48 สด

ทั้งนี้ ต้องปฏิบัติตามเงื่อนไขในการอนุญาตที่คณะกรรมการกำหนด

ออกให้ ณ วันที่ - 5 มิ.ย. 2550 พ.ศ.

(นายอิสสระ โชติบุรกร)

รองปลัดกระทรวงอุตสาหกรรม
หัวหน้ากลุ่มภารกิจด้านส่งเสริมอุตสาหกรรมและผู้ประกอบการ
ประธานกรรมการมาตรฐานผลิตภัณฑ์อุตสาหกรรม

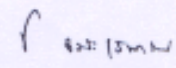
สำนักงานมาตรฐานผลิตภัณฑ์อุตสาหกรรม

กระทรวงอุตสาหกรรม

เลขประจำตัวผู้เสียภาษีอากร
ผู้รับใบอนุญาต 3030083012

ก้นเตี๊ยน
ผู้รับใบอนุญาตต้องปฏิบัติตามเงื่อนไขที่คณะกรรมการกำหนด

รายละเอียดแบบท้ายใบอนุญาตที่.....(3) 1563-241/982

รายการที่	รายละเอียดของผลิตภัณฑ์อุตสาหกรรม ที่ได้รับอนุญาต (โดยระบุประเภท/แบบ/ขนาด/ชั้น/และอื่นๆ)	พนักงานเจ้าหน้าที่	หมายเหตุ
1	ชั้นคุณภาพ PE 80 ชั้นคุณภาพท่อ PN 6.3 ขนาดระบุ 40 50 63 75 90 110 125 140 160 180 200 225 250 280 315 355 400 450 500 560 และ 630 มิลลิเมตร		
2	ชั้นคุณภาพ PE 80 ชั้นคุณภาพท่อ PN 8 ขนาดระบุ 32 40 50 63 75 90 110 125 140 160 180 200 และ 225 มิลลิเมตร		
3	ชั้นคุณภาพ PE 80 ชั้นคุณภาพท่อ PN 10 ขนาดระบุ 25 32 40 50 63 75 90 110 125 140 160 180 200 และ 225 มิลลิเมตร		
4	ชั้นคุณภาพ PE 100 ชั้นคุณภาพท่อ PN 6.3 ขนาดระบุ 50 63 75 90 110 125 140 160 180 200 225 250 280 315 355 400 450 500 560 และ 630 มิลลิเมตร		
5	ชั้นคุณภาพ PE 100 ชั้นคุณภาพท่อ PN 8 ขนาดระบุ 40 50 63 75 90 110 125 140 160 180 200 และ 225 มิลลิเมตร		
6	ชั้นคุณภาพ PE 100 ชั้นคุณภาพท่อ PN 10 ขนาดระบุ 32 40 50 63 75 90 110 125 140 160 180 200 225 250 280 315 355 400 450 500 560 และ 630 มิลลิเมตร	<p style="text-align: center;">  (นายโอภาส อิศระเสนารักษ์) ผู้อำนวยการสำนักบริหารมาตรฐาน </p>	



หนังสือรับรองการใช้ผลิตภัณฑ์

หนังสือรับรองผลงานฉบับนี้ ให้ไว้เพื่อแสดงว่า บริษัท ทีโอที จำกัด (มหาชน) ได้ใช้ผลิตภัณฑ์ท่อร้อยสายโทรศัพท์ใต้ดิน HDPE DIA 125 mm. PN.8 และ HDPE DIA 110 mm. PN.8 ของบริษัท เอส.อาร์.พี.คิงส์ จำกัด ดำเนินงานจ้างเหมาสร้างท่อร้อยสายโทรศัพท์ใต้ดิน เพื่อรองรับโครงการเคเบิลลงดิน เส้นทางถนนเพชรเกษม ในเขตชุมชนสายโทรศัพท์หนองแขม และเส้นทางถนนจรดสนับทิวงค์ชุมชนสายโทรศัพท์หนองแขม ตามสัญญาจ้างหมายเลขที่ 200/3170003749/2548 ลงวันที่ 26 กุมภาพันธ์ 2548 และสัญญาจ้างหมายเลขที่ 200/3170003769/2548 ลงวันที่ 25 มีนาคม 2548 ได้ผ่านการตรวจรับจากคณะกรรมการตรวจรับเรียบร้อยแล้ว ยังไม่ปรากฏความเสียหายและข้อบกพร่อง

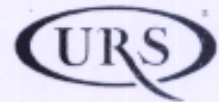
ให้ไว้ ณ วันที่ 20 ธันวาคม 2549

(นายอาพล สินธุ์อำปาศักดิ์)

ผู้จัดการส่วนปฏิบัติการระบบคอนนอกที่ 3.1



Registration No 043



Certificate of Registration

This certificate has been awarded to

S.R Fittings Co., Ltd.
127 Moo 4, Kaerai,
Krathumbaen, Samutsakorn
74110 Thailand

in recognition of the
organization's Quality System which complies with

ISO 9001:2000

The scope of activities covered by this certificate are defined below

Manufacture of Polyethylene Pipes and Fittings

Certificate Number: 17825 Issue No. 1

Date of Issue: 20 June 2006

Expiry Date: June 2009

Issued by: